

Avril 2011

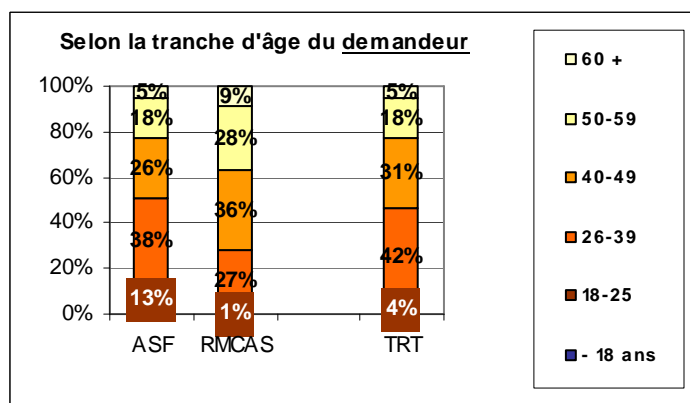
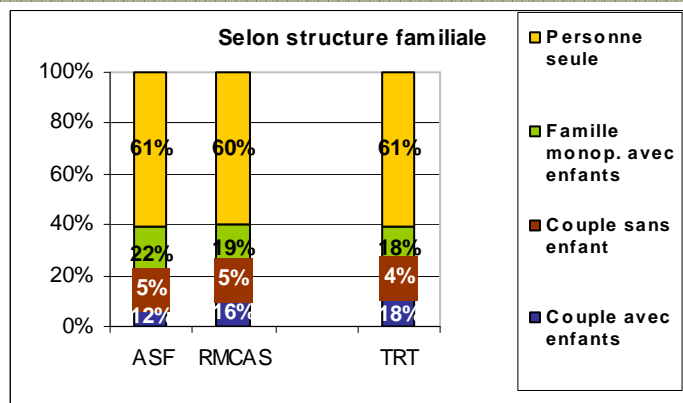
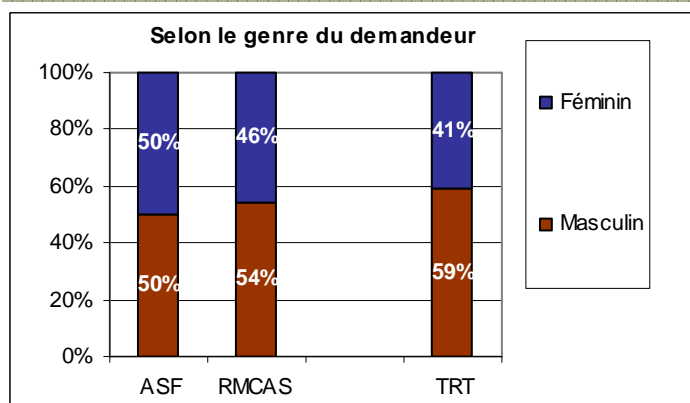
Contexte général

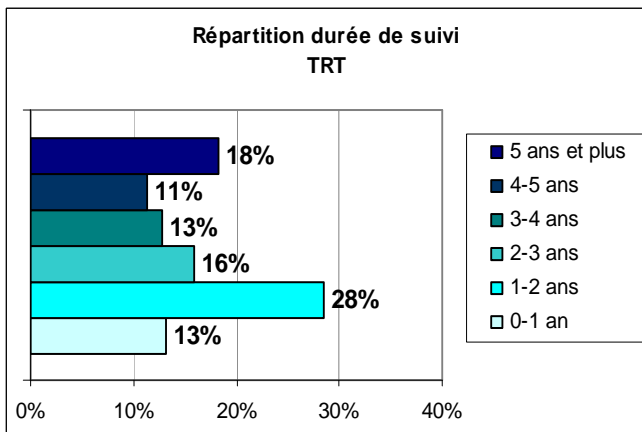
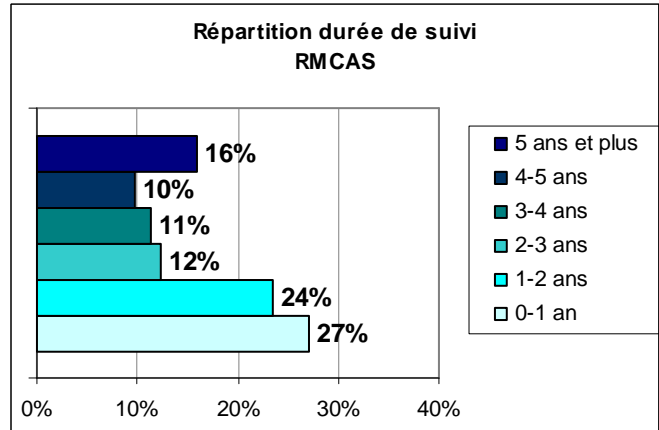
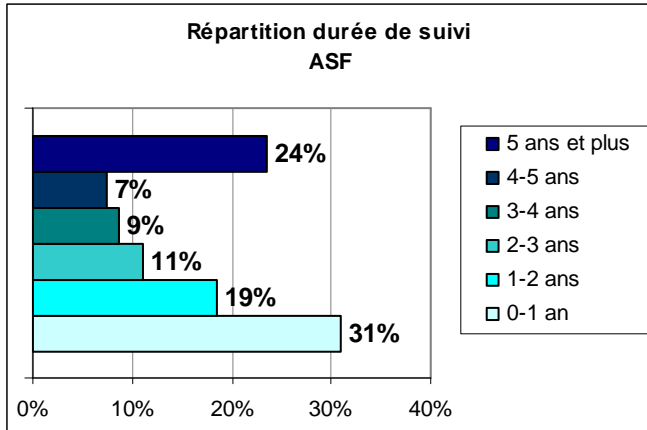
TRT fête sa première année d'activité. Avec plus de 320 personnes reçues, plus de 2100 heures de stage organisées, 250 dossiers déposés dans des entreprises de la place et 30 placements effectifs, dont 24 avec des contrats à durée indéterminée, le premier bilan est réjouissant. Nous pouvons maintenant considérer que l'Agence TRT a atteint son rythme de croisière, 5 personnes y travaillent désormais (3 conseillères, 1 personne administrative et contacts entreprises, 1 directeur). Depuis le démarrage de l'Agence et l'accueil des premiers bénéficiaires en mars 2010, les processus en général, et la formation en particulier, n'ont eu de cesse de se modifier et d'évoluer en fonction des constats mesurés sur la population de bénéficiaires que nous avons reçus. Ces deux derniers mois ont, en plus du suivi des bénéficiaires inscrits, été consacrés à la consolidation et à la finalisation de tous les documents, des processus et du fonctionnement organisationnel de l'Agence. L'Agence a reçu l'autorisation de pratiquer le placement privé de l'Office cantonal de l'emploi.

Tableau de bord

Candidats Reçus	Liste d'attente	Candidats refusés	Dossiers fermés	Accord d'objectif	Candidats suivis actuellement	Dossiers déposés	Jours de stages	Candidats placés	Candidats pas restés en emploi
320	40	39	121	147	85	250	2100	30 dont 24 CDI	6

Profil situations

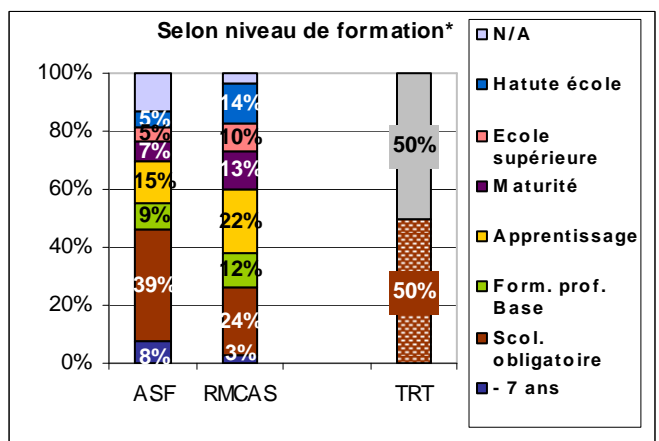
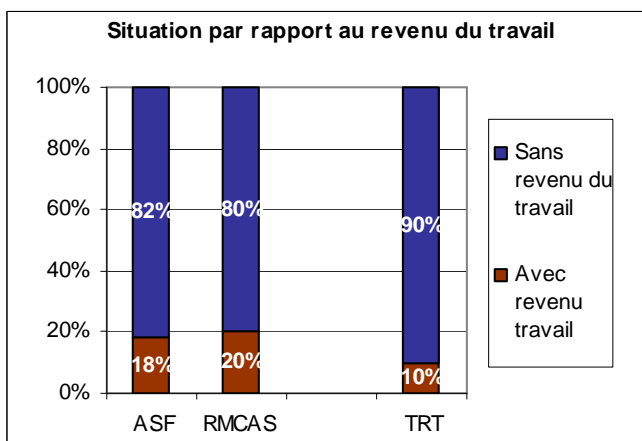




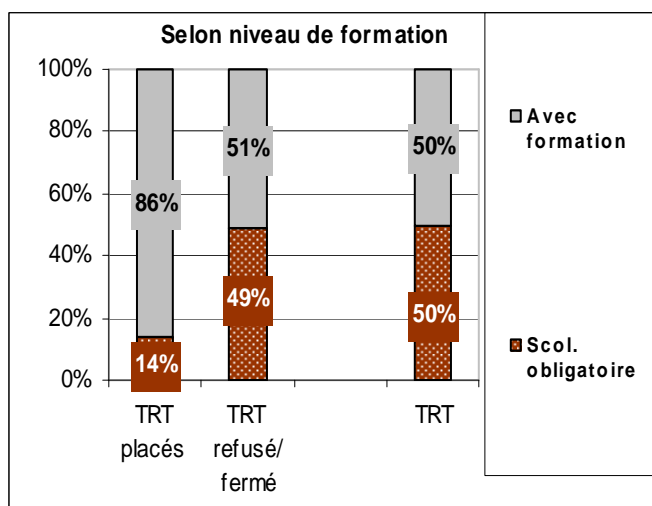
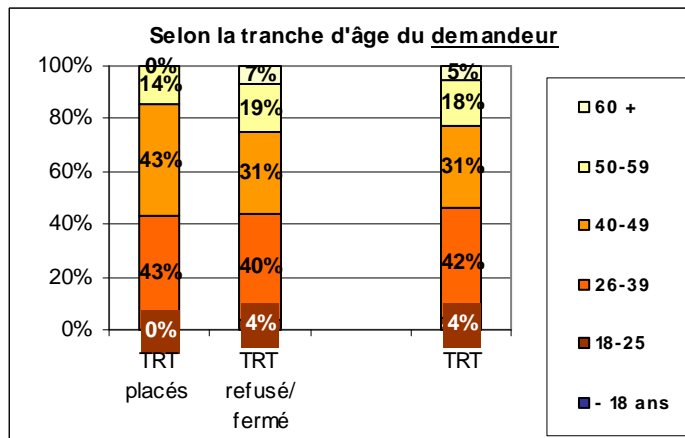
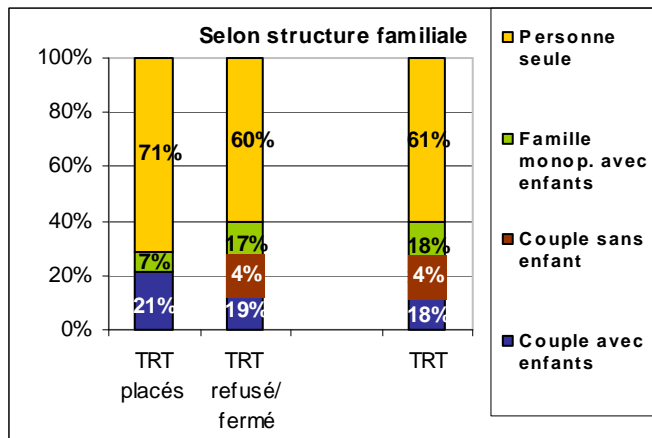
Les personnes orientées vers l'agence se distinguent par les éléments suivants:

- Les hommes sont sur-représentés.
- Les couples avec enfants sont plus présents que dans la moyenne des dossiers.
- Les jeunes adultes sont peu orientés à l'agence.
- Les AS envoient plutôt des dossiers suivis depuis un certain temps (les dossiers de moins d'un an sont largement sous-représentés).
- Sont envoyés à l'agence prioritairement des dossiers sans aucun revenu.

* données HG - OFS; TRT distingue 2 catégories (niveau scolaire obligatoire et personnes avec formation)



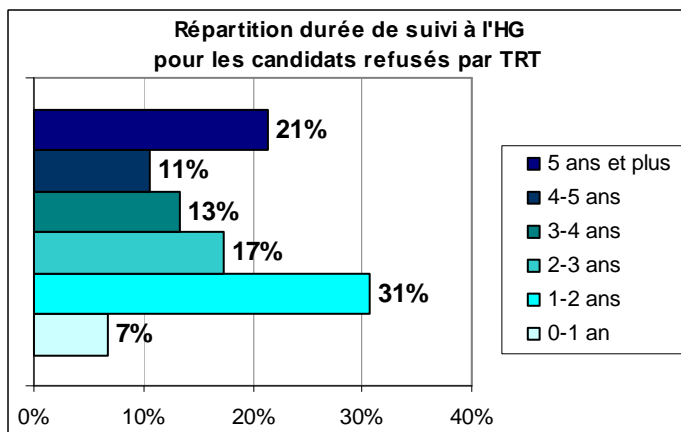
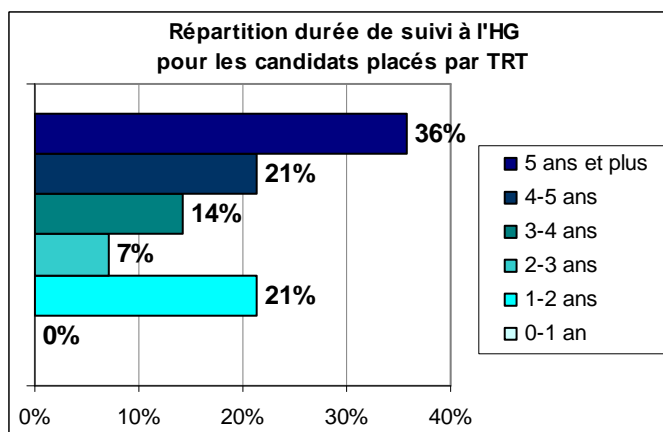
Profil candidats placés



Les dossiers placés par l'agence TRT ont les caractéristiques suivantes:

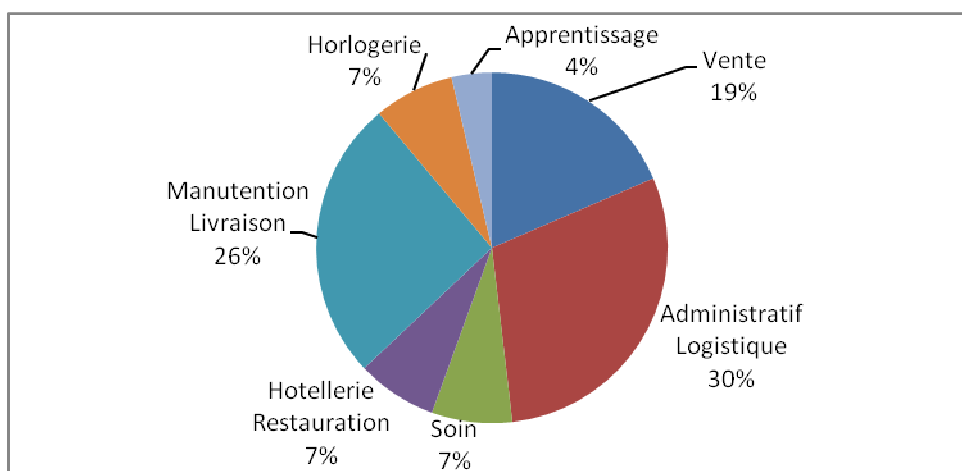
- Les personnes seules et les couples avec enfants sont sur représentés
- Personnes majoritairement entre 25 et 50 ans
- Les personnes aidées depuis relativement longtemps sont très largement sur-représentées
- Personnes avec au moins une première formation réussie.

Les personnes refusées ont un profil relativement proche de celui de la totalité des candidats envoyés dans la mesure.



Bénéficiaires placés : 90% sont des emplois à 100%, inscrits à l'Hospice général en moyenne depuis **4,5 ans** (inscrit depuis **17 ans** pour le plus ancien) moyenne d'âge **40 ans**, **40%** de femmes, **60%** de personnes seules, **70 %** des personnes placées ont un CFC ou une expérience professionnelle validée de 4 ans minimum. Le temps moyen de prise en charge par l'Agence est de **6 mois**.

Répartition des secteurs d'activités



Pour l'Agence, un des enjeux est de savoir quelle est la volonté concrète du bénéficiaire et quels efforts il est prêt à fournir pour sortir définitivement de l'aide sociale, bien que souvent cette volonté soit présente, il ne mesure pas toujours les efforts à faire pour reprendre un emploi. Nous raisonnons en termes d'adéquation du profil par rapport au marché de l'emploi, ce qui n'est pas toujours facile en fonction des réorientations et formations que les bénéficiaires ont suivies suite aux périodes de chômage et leur passage à l'Hospice général. Nous devons parfois revoir le projet professionnel afin qu'il corresponde au besoin du marché des entreprises de la place de Genève et qu'il soit réaliste et réalisable à court terme.

Notons encore que le suivi hebdomadaire et surtout les stages (plus de 2000 jours de stages en une année) sont très précieux pour remettre les candidats « en selle ».

La formation « attitude emploi » est un passage obligé et nécessaire, nous permettant ainsi de mieux connaître le bénéficiaire, de faire un état des lieux et de comprendre avec eux les raisons de leurs précédents succès ou échecs.

Démarche auprès des entreprises et associations

La prospection et les présentations de nos activités auprès des entreprises et associations de la place de Genève afin de rechercher des partenariats avancent bien. En fonction des dossiers des candidats qui sont prêts, nous les contactons quotidiennement pour des emplois ou des stages. Nous recevons aussi régulièrement de leurs parts des offres de postes auxquelles nous répondons. Ce sont plutôt des PME ou des associations qui sont ouvertes à des collaborations que des grandes entreprises, car ces dernières ont souvent déjà leurs activités sociales à l'interne. Les PME, elles apprécient le sérieux, le suivi, le travail de contrôle sur l'ensemble du dossier (références anciens employeurs, poursuites, casier judiciaire, niveau de français, orientation etc.) ainsi que le job coaching en emploi et la gratuité des services proposés.

Assistants Sociaux

Nous soulignons encore une fois l'excellente collaboration que nous entretenons avec les assistants sociaux et l'importance de leur travail effectué en amont tout comme leur soutien pendant la démarche, (séance tripartite, échange d'informations etc.).

Perspectives 3 prochains mois

Continuer notre prospection auprès des entreprises, associations.

Etude des moyens pour pérenniser financièrement le fonctionnement de l'Agence-TRT.